

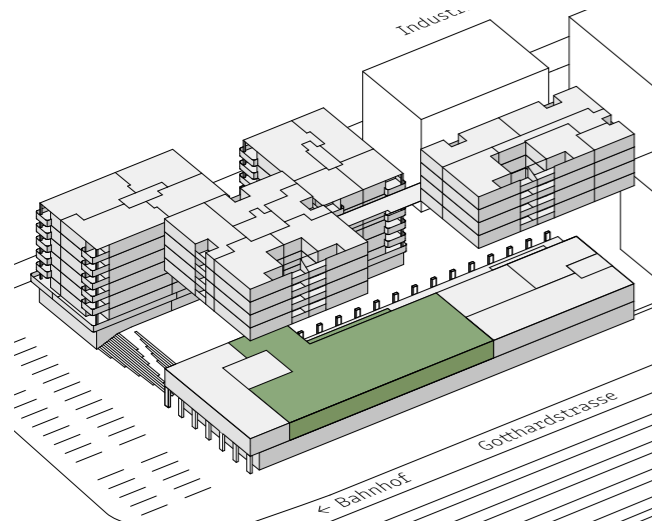


Hertipark

BRUNNEN

Wohnen. Arbeiten. Leben.

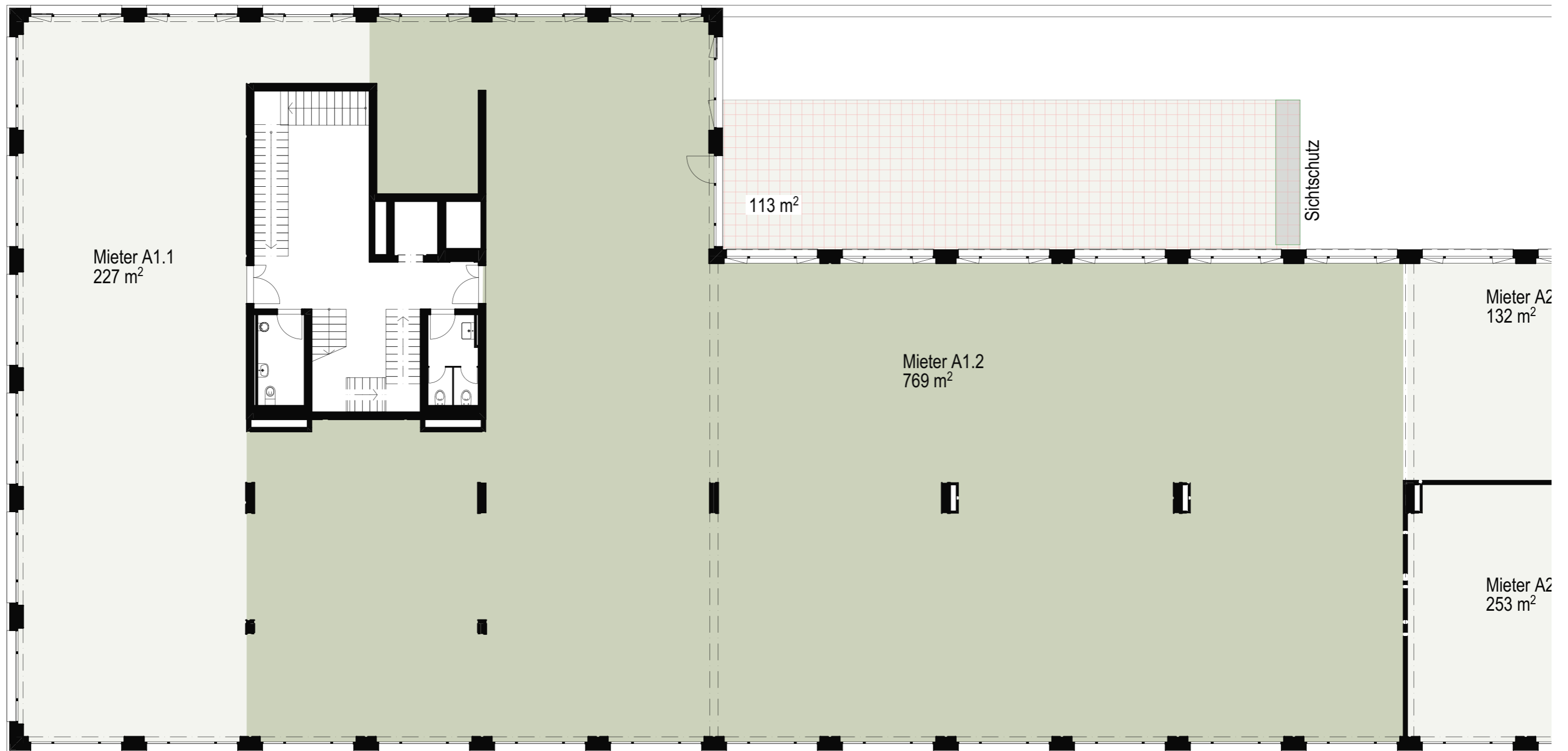
Gewerbefläche	A1.01.2
Geschoss	1. OG
Fläche	769 m² (Erweiterung möglich)
Aussenfläche	113 m²
Miete / m ² / Jahr	CHF 230.-
NK / m ² / Jahr	CHF 35.-



Änderungen vorbehalten. Alle Angaben ohne Gewähr. Stand 03.2024



1. Obergeschoss A1



Eckdaten

Bodenaufbau

Unterlagsboden 65mm
Trittschalldämmung 20mm
Wärmedämmung 30mm
Betondecke 500mm

Wandaufbau

Abrieb Strukturputz 20 mm
Wärmedämmung Mineralwolle 220 mm
Beton 250 mm

Decke

Decke Sichtbeton roh, wenige Leitungen auf Putz gemäss HLS/ EL Plänen

Nutzlast

300kg/m²

Lüftung

Zentrales Luftaufbereitungsgerät im Grundausbau vorhanden
Etagenverteilung und Steuerung ist Mieterausbau

Heizung

Radiatoren mit Thermostatsventil

Kühlung

Allfällige Anlagen zum Klimatisieren der Räumlichkeiten sind durch den Mieter zu erstellen.

Elektro Anschlussleistung

Leerrohre bis Mietfläche vorhanden
Max. Stromanschluss 80A

Erschliessungskonzept Elektro

Unterflurkanal mit leeren Zugdosen gemäss Elektroplan. Keine ausgebauten Bodendosen.

Grundbeleuchtung

Leerrohre für eine mögliche Deckenbeleuchtung

Notbeleuchtung

Im Gewerbe ist keine Notbeleuchtung vorgesehen. Bei den Ausgängen zum Treppenhaus ist jeweils eine Exitleuchte.

Sanitär

Nasszellen im Treppenhaus zur gemeinsamen Nutzung

Werbepylon

Werbepylon bei der Einfahrt, gemeinsame Nutzung mit Lidl

Sonnenschutz und Steuerung

Elektrische Storen bei jedem Fenster. Steuerung über Bus System, frei programmierbare 4-fach Taster bei jedem Zugang/Türe und übergeordnet Wetterstation auf dem Dach.

Vermietung



Livit AG
Real Estate Management
Kauffmannweg 4
6003 Luzern
info@hertipark.ch
+41 58 360 35 50